

Muzeum Pałac Herbsta

• Duża Sala (Pałac Herbsta)

Pałac Herbsta jest jedną z najpiękniejszych rezydencji fabrykanckich w Polsce. Został wzniesiony ok. 1875 roku dla Matyldy i Edwarda Herbstów. Obecnie w pałacu można oglądać odrestaurowane wnętrza z wystrojem charakterystycznym dla łódzkich willi i pałaców przełomu wieków XIX i XX.

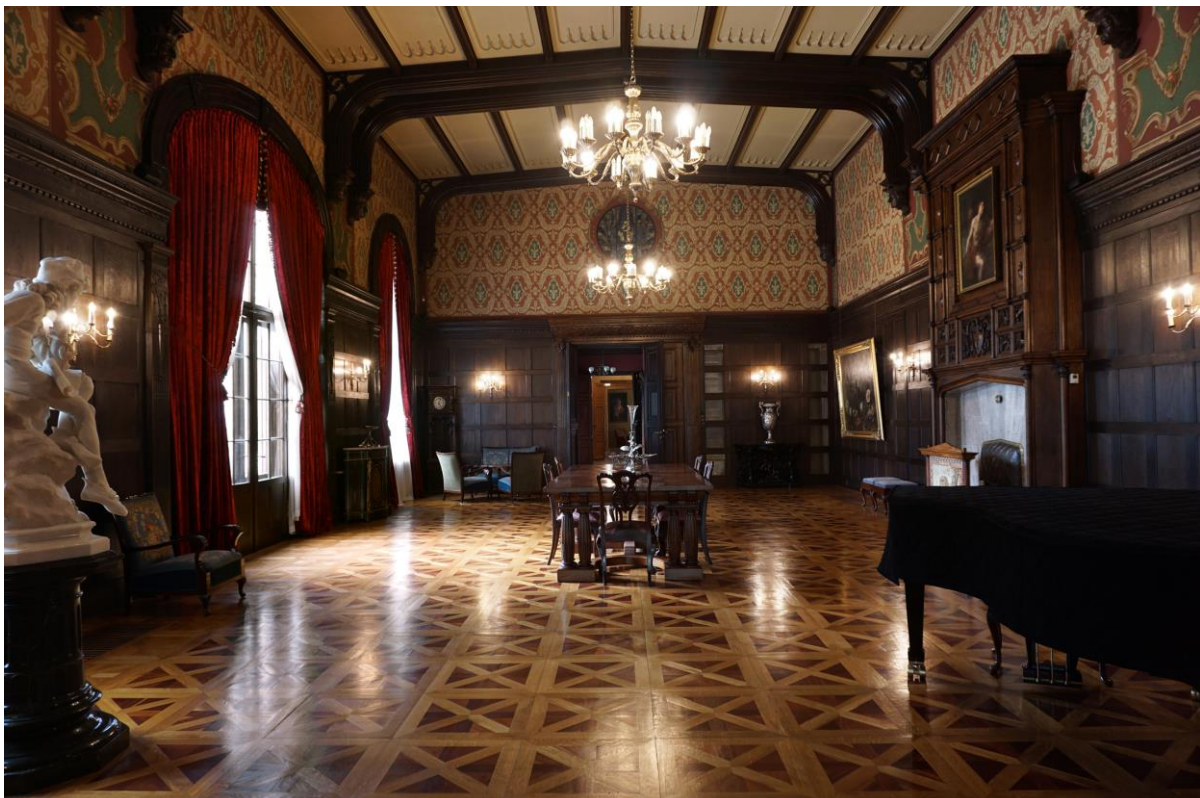
Duża sala jest największym z pałacowych salonów. To wnętrze o wytwornym wystroju w stylu historyzującym, nawiązującym do późnego gotyku angielskiego. Według przekazów archiwalnych w latach międzywojennych pełniła funkcję sali posiedzeń Zarządu Zjednoczonych Zakładów Włókienniczych K. Scheiblera i L. Grohmana.

W Dużej Sali można zorganizować: konferencję naukową, sympozjum, wykład, koncert muzyki klasycznej, ważne wydarzenie kulturalne. W sali znajduje się fortepian.

Adres:

Duża Sala znajduje się w budynku Muzeum Pałac Herbsta, ul. Przędzalniana 72

Przestrzeń do wynajęcia	Powierzchnia m ²	Optymalna ilość osób
Duża Sala	190 m ²	100





Duża Sala, Płac Herbsta