

Magazyn Studyjny dla Muzeum Sztuki w Łodzi - budynek J



Projekt współfinansowany ze środków Unii Europejskiej w ramach *Działania 8.1. Ochrona dziedzictwa kulturowego i rozwój zasobów kultury VIII oś priorytetowa Ochrona dziedzictwa kulturowego i rozwój zasobów kultury Programu Operacyjnego Infrastruktura i Środowisko 2014-2020 (POIS)*.

Projekt otrzymał również dofinansowanie z Urzędu Marszałkowskiego Województwa Łódzkiego.



Fundusze Europejskie
Infrastruktura i Środowisko

Unia Europejska
Europejski Fundusz
Rozwoju Regionalnego





Budynek J po przebudowie, maj 2018

Zakończenie przebudowy Magazynu Studyjnego w Budynku J

Zakończyła się trwająca od dwóch lat adaptacja należącego do Muzeum Sztuki w Łodzi budynku J na nowoczesny Magazyn Studyjny. Stanowi on element kompleksu budynków Muzeum zlokalizowanych u zbiegu ulic Więckowskiego i Gdańskiej. Podjęte działania miały na celu zatrzymanie postępującej degradacji budynku oraz stworzenie odpowiedniego miejsca dla zgromadzonych przez Muzeum Sztuki dzieł.

Budynek J przed rozpoczęciem prac remontowych



Budynek J przed rozpoczęciem prac renowacyjnych, listopad 2016



Budynek J przed rozpoczęciem prac renowacyjnych, styczeń 2017



Budynek J przed rozpoczęciem prac renowacyjnych, styczeń 2017

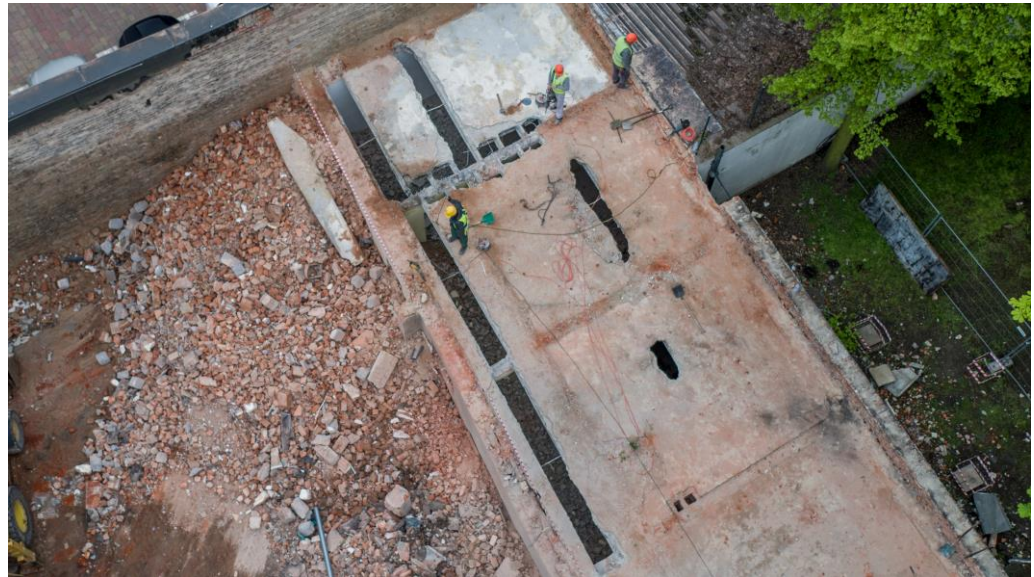
Budynek J w trakcie prac remontowych w ramach projektu



Budynek J, kwiecień 2017



Budynek J, maj 2017



Budynek J, maj 2017

Budynek J w trakcie prac remontowych w ramach projektu



Budynek J, sierpień 2017



Budynek J, październik 2017



Budynek J, październik 2017

Budynek J w trakcie prac remontowych w ramach projektu



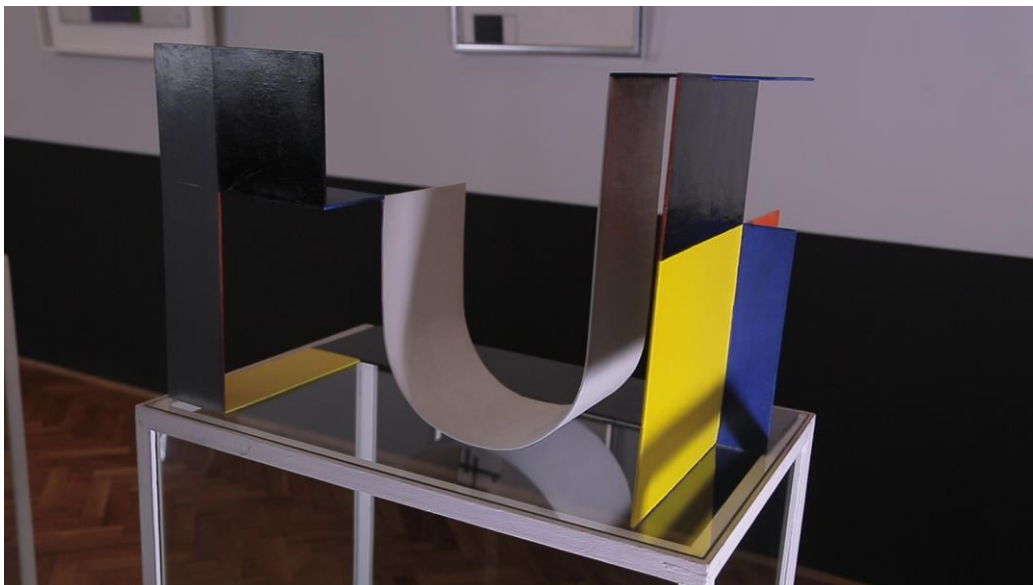
Budynek J, listopad 2017



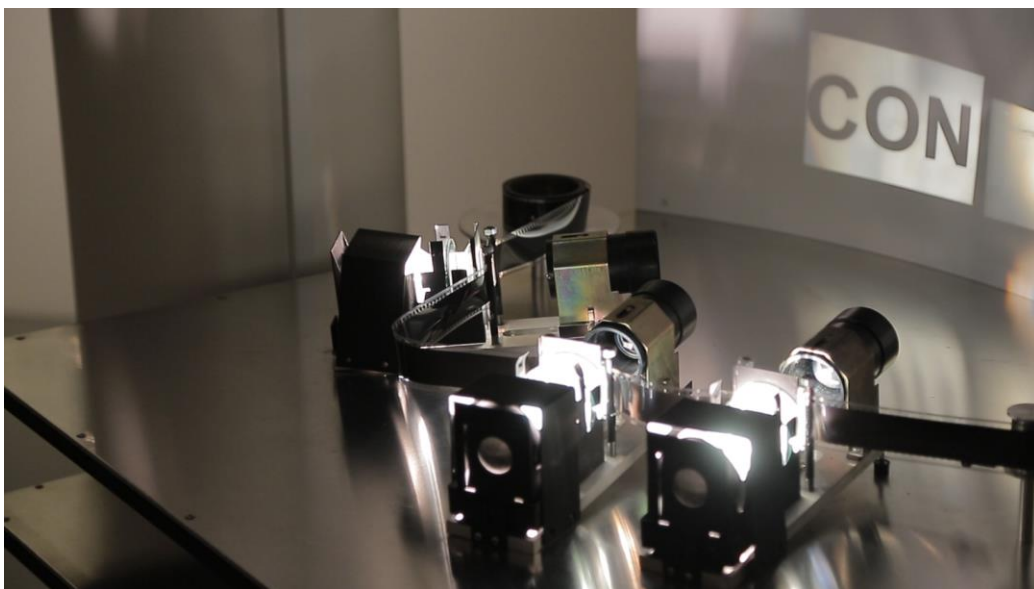
Budynek J, luty 2018



Budynek J, luty 2018



Katarzyna Kobro, *Kompozycja przestrzenna (4)*, 1929, Muzeum Sztuki w Łodzi



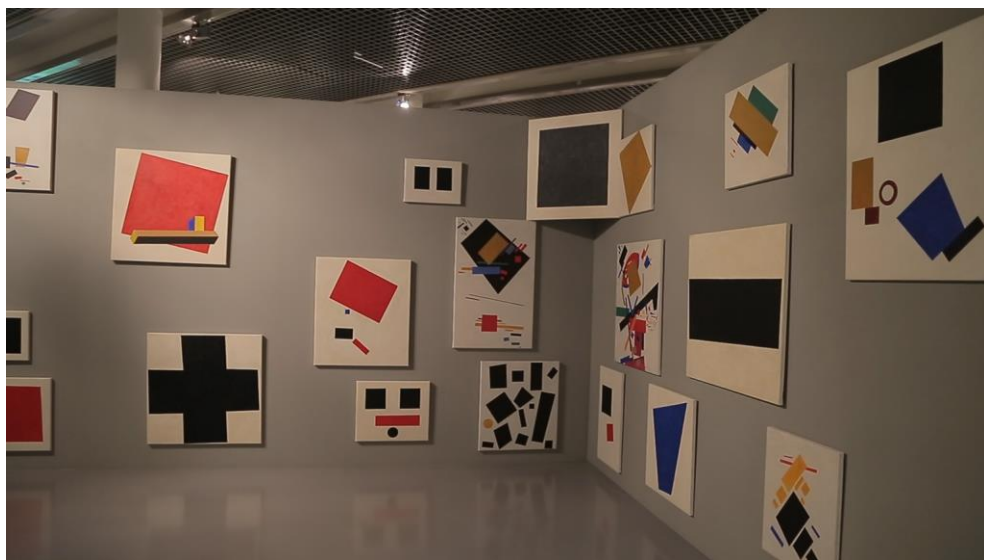
Ján Mančuška, *7 continual*, 2010, Muzeum Sztuki w Łodzi

Muzeum Sztuki w Łodzi buduje swoją kolekcję już od 87 lat

Muzeum Sztuki w Łodzi jest jednym z najstarszych muzeów sztuki nowoczesnej na świecie. Niemal od początku specjalizuje się w gromadzeniu dzieł sztuki awangardowej, polskiej i zagranicznej. Podstawową wartością zbioru jest jego niezmiennie otwarcie na współczesność. Obecnie kolekcja Muzeum Sztuki w Łodzi liczy kilkanaście tysięcy obiektów (w tym wiele prac wieloelementowych i wielkoformatowych), a różnorodność i unikatowość zbiorów wchodzących w jej skład sprawia, że jest to jedyna w Polsce tak bogata kolekcja światowej sztuki XX i XXI wieku.



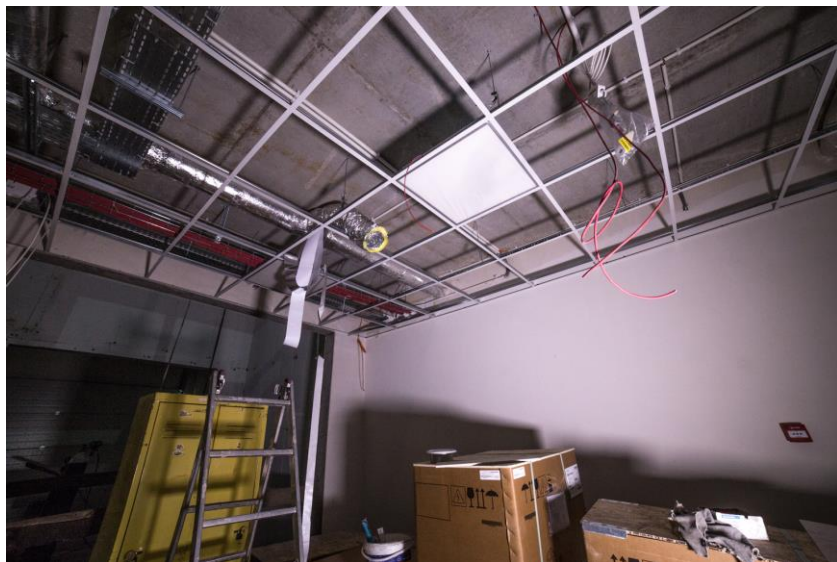
Julio Le Parc, *Multipla: Wątki zmienne / Multiple nr 17 LP*, 1968, Muzeum Sztuki w Łodzi



Atlas nowoczesności. Kolekcja sztuki XX i XXI wieku, widok wystawy, Muzeum Sztuki w Łodzi

Wysokie standardy przechowywania dzieł sztuki

Zbiory Muzeum Sztuki wymagają najwyższej jakości warunków przechowywania, eksponowania i udostępniania ich zwiedzającym. Z uwagi na wyjątkową wartość historyczną i materialną muzealiów tworzących kolekcję muzeum, konieczne było podjęcie natychmiastowych działań, mających na celu ich właściwe zabezpieczenie - stworzenie odpowiednich warunków do ich przechowywania i eksponowania.



Budynek J, luty 2018



Budynek J, luty 2018

Wnętrza przebudowywanego Magazynu Studyjnego

Przebudowa istniejącego obiektu objęła dostosowanie go do nowych dyspozycji przestrzennych m.in. poprzez likwidację ścian działowych, rozbiórkę poddaszy, wymianę stropów oraz modernizację elementów instalacji wewnętrznych. Na bazie ścian konstrukcyjnych powstał nowy, dwukondygnacyjny budynek. Na parterze skrzydła zachodniego znajdują się warsztaty i pomieszczenia socjalno-sanitarne dla pracowników. Na piętrze w części zachodniej zlokalizowany jest magazyn dzieł, przeznaczony przede wszystkim na rzeźby i obiekty wielkoformatowe. Budynek został w pełni przystosowany do potrzeb osób z niepełnosprawnościami.

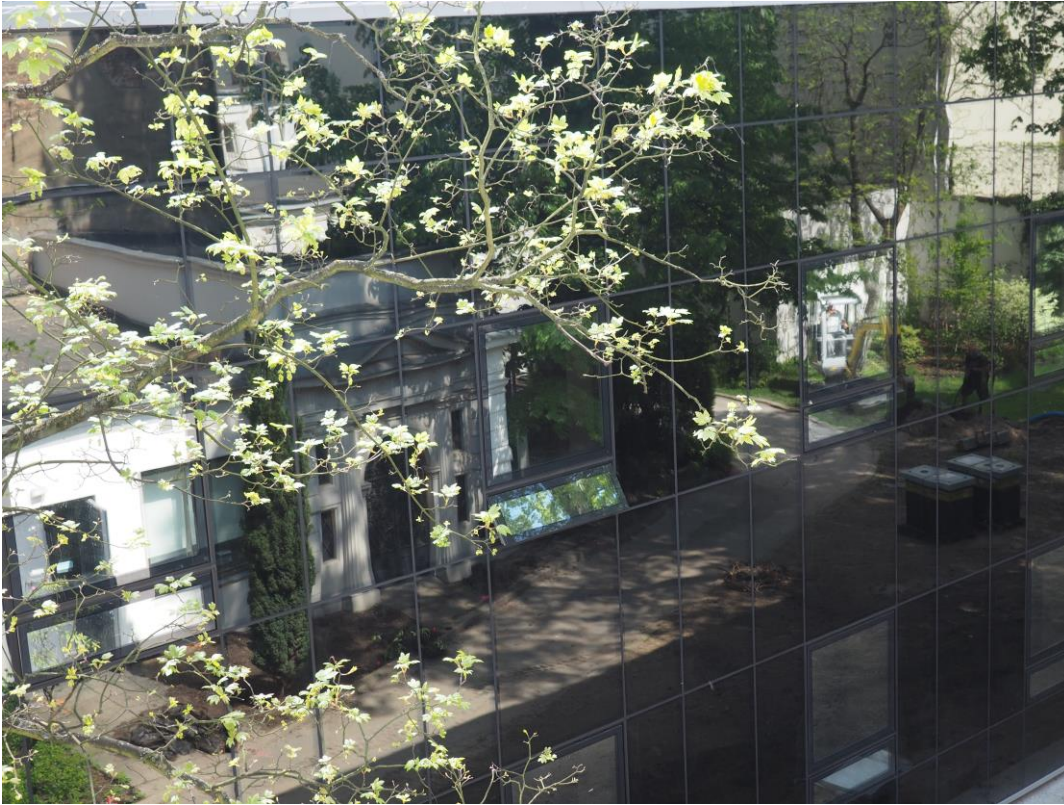
W obiekcie znalazły się między innymi rastrowe sufity techniczne, posadzki epoksydowo-kwarcowe, najnowszy system gaszenia gazem i szafy klimatyzacji precyzyjnej. Swobodny transport między kondygnacjami umożliwi dźwig osobowo- towarowy.



Budynek J, kwiecień 2018

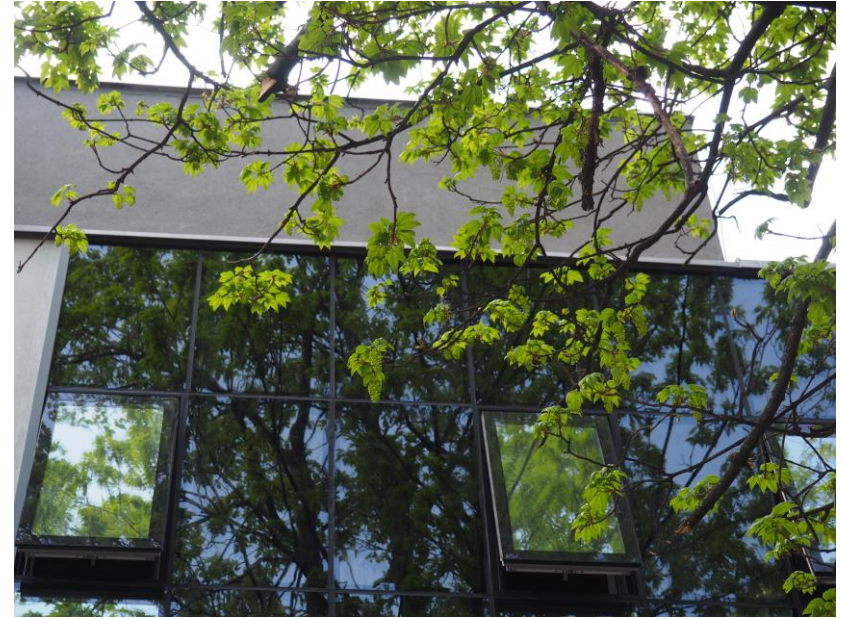
Architektura nowego Magazynu Studyjnego dla Muzeum Sztuki w Łodzi

Fasada w nienachalny sposób imituje lustro, powiększając przestrzeń ogrodu, odbijając stojący naprzeciwko Pałac Poznańskiego. Rozwiązania współczesne są bardzo dobrze wkomponowane w zabytkowe otoczenie Muzeum Sztuki.



Budynek J, maj 2018

Wyjątkowy charakter przestrzeni

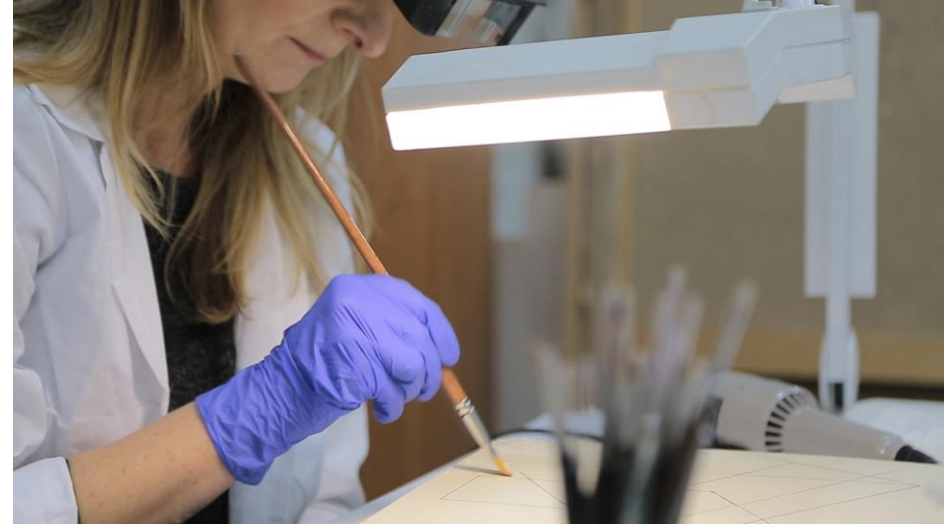


Budynek J, maj 2018

Wyjątkowy charakter nowej przestrzeni w bezkompromisowy sposób łączy rygorystyczne zasady zabezpieczenia zbiorów oraz wymogi klimatyczne dotyczące przechowywania dzieł sztuki, z interesującymi oraz wygodnymi dla zwiedzających metodami udostępniania kolekcji muzeum.

Nowatorskie działania

Dzięki przebudowie możliwe będzie nie tylko przechowywanie muzealiów, ale i podjęcie nowatorskich działań kulturalnych oraz edukacyjnych. Budowa Magazynu Studyjnego pozwoli edukatorom na pokazanie muzeum "od kuchni". Zwiedzający będą mogli zobaczyć miejsca dostępne dotychczas tylko kuratorom, kustoszom i badaczom. Będą mogli przekonać się, jak w nowoczesnym muzeum przechowywane są eksponaty w optymalnych warunkach klimatycznych. Uruchomienie specjalnego programu edukacyjnego pozwoli na przeprowadzenie gości muzeum przez kluczowe zagadnienia muzeologiczne. W planie jest przygotowanie warsztatów dotyczących tak istotnych funkcji instytucji muzeum jak m.in. gromadzenie, transport i przechowywanie zbiorów, urządzenie przestrzeni ekspozycji czy konserwacja dzieł sztuki.



Dział konserwacji przy pracy



Zbiory muzealne wymagają ciągłej opieki konserwatorskiej

Magazyn Studyjny dla Muzeum Sztuki w Łodzi - budynek J



Fundusze Europejskie
Infrastruktura i Środowisko

Unia Europejska
Europejski Fundusz
Rozwoju Regionalnego



Całkowita wartość realizowanego projektu: 9 439 006,66 zł

Projekt realizowany jest z dofinansowania Programu Operacyjnego Infrastruktura i Środowisko na lata 2014-2020.

Dofinansowanie ze środków europejskich wynosi 5 577 249,31 zł

Termin realizacji: 19.09.2016 – 30.06.2018

Środki na pokrycie wkładu własnego muzeum do projektu pochodzą z Urzędu Marszałkowskiego Województwa Łódzkiego.

